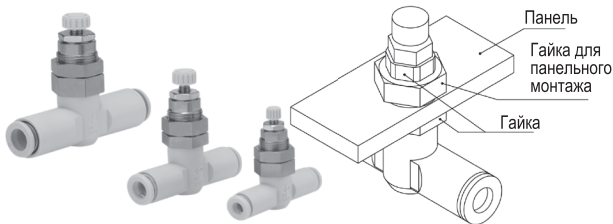


Встраиваемый пневмодроссель для панельного монтажа

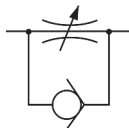
AS-1F

- Толщина панели до 35 мм
- Крепится как сверху, так и снизу
- Встроенные быстроразъемные фитинги



Технические характеристики исполнения в пластиковом корпусе

Мин. / макс. рабочее давление (МПа)	0.1 / 1.0 (испытательное: 1.5)
Температура рабочей и окруж. среды (°C)	-5~ 60 (не допускать замерзания конденсата)
Число оборотов иглы	10 (20 - для размера M5)
Совместимые трубки	Нейлон, мягкий нейлон, полиуретан



Номер для заказа	Типо-размер	Ø трубки	Эквивалент. сечение (мм ²)
AS1001F-23-3	M5	3.2	1.5
AS1001F-04-3		4	
AS1001F-06-3		6	
AS2001F-04-3	1/8	4	2
AS2001F-06-3		6	3.5
AS2051F-06-3	1/4	6	4.5
AS2051F-08-3		8	7
AS3001F-06-3	3/8	6	6.5
AS3001F-08-3		8	10
AS3001F-10-3		10	14
AS3001F-12-3		12	
AS4001F-10-3	1/2	10	16
AS4001F-12-3		12	21